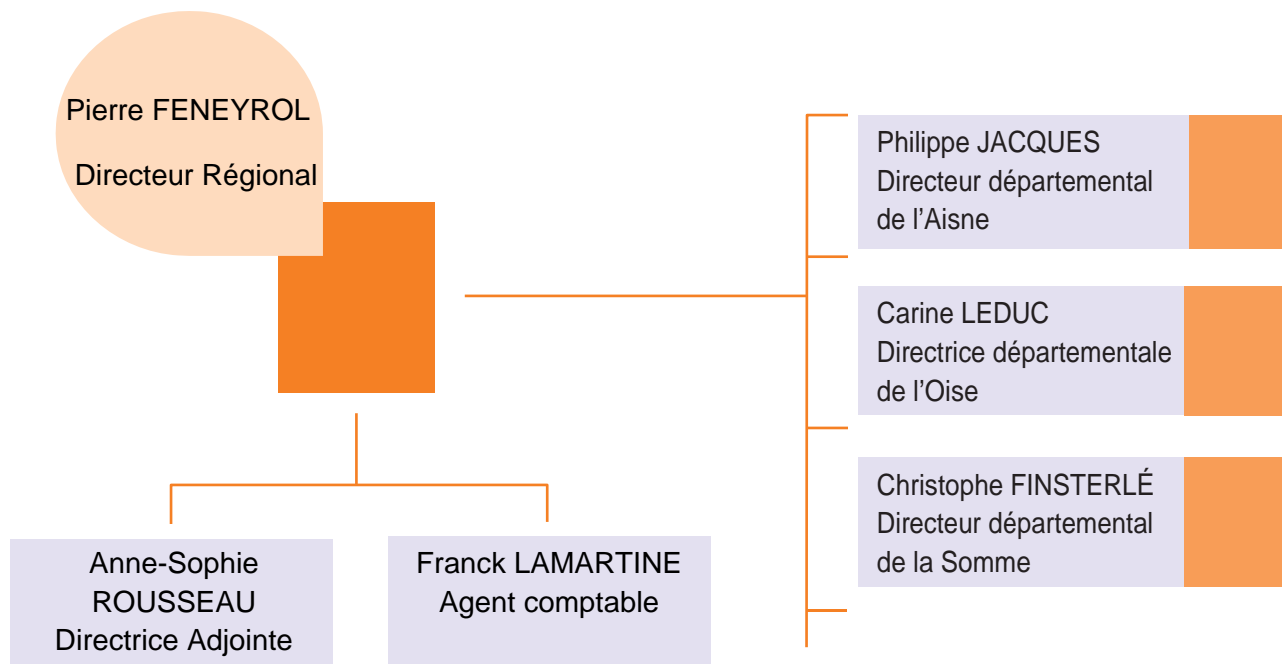
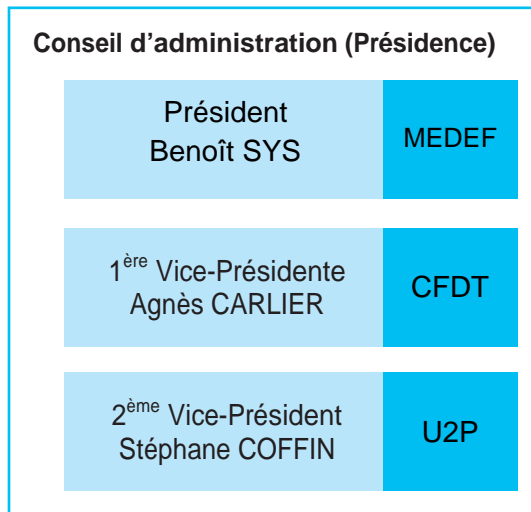


UN PILOTAGE RÉGIONAL PRÉSERVANT LES ATOUTS DE LA PROXIMITÉ



Vos contacts en région

Contacts

3957

www.contact.urssaf.fr

UNE NOUVELLE GOUVERNANCE QUI S'EXERCE À DEUX NIVEAUX

Au plan régional le Conseil d'administration

Mission

La nouvelle Urssaf s'appuie sur un Conseil d'administration de 23 membres disposant de l'ensemble des pouvoirs de gestion définis par le code de la Sécurité sociale. A ce titre, le Conseil vote les budgets de la gestion administrative, approuve les comptes annuels de l'organisme, oriente l'activité de l'Urssaf en se prononçant sur les différents rapports qui lui sont soumis notamment ceux relatifs au fonctionnement administratif et financier de l'organisme. Enfin, il règle par ses délibérations, les affaires de l'organisme.

Composition

- 8 représentants des salariés,
- 8 représentants des employeurs et travailleurs indépendants,
- 4 personnes qualifiées
- 3 représentants du personnel

Composition

Représentants des salariés	
Pascal BERSANO	CGT
Frédérique SUEUR	CGT
Annie GOURIER	CGT FO
Jean-Robert CREUNET	CGT FO
Olivier CADRAN	CFDT
Agnès CARLIER	CFDT
Maria DEBOE	CFTC
André SOISSONS	CFE-CGC
Représentants des employeurs et travailleurs indépendants	
Maxence BAEY	MEDEF
Luc BAIJOT	MEDEF
Benoît SYS	MEDEF
Alain CAUCHOIS	CPME - Employeurs
Stéphane COFFIN	U2P - Employeurs
Grégory KRUMBANK	CPME - TI
Philippe DOUBLET	U2P - TI
Pierre QUEVAUVILLERS	UNAPL - CNPL
Personnes qualifiées	
Éric BLOQUET	
Jean-François DEMIAUTTE	
Fany RUIN	
Claudine TERNISIEN	
Représentants du personnel	
Corinne ROHAUT DOMONT	Représentant cadre
Sylvie COTTEL	Représentant non cadre
Aude FOSSARD	Représentant non cadre

Au plan départemental les Conseils départementaux

Mission

Chaque département est doté d'un Conseil dont la composition est paritaire :

- représentants des employeurs et travailleurs indépendants,
- représentants des salariés.

Les Conseils ont pour mission d'assurer le suivi de l'activité à l'échelle départementale grâce à leur connaissance du tissu socio-économique local.