



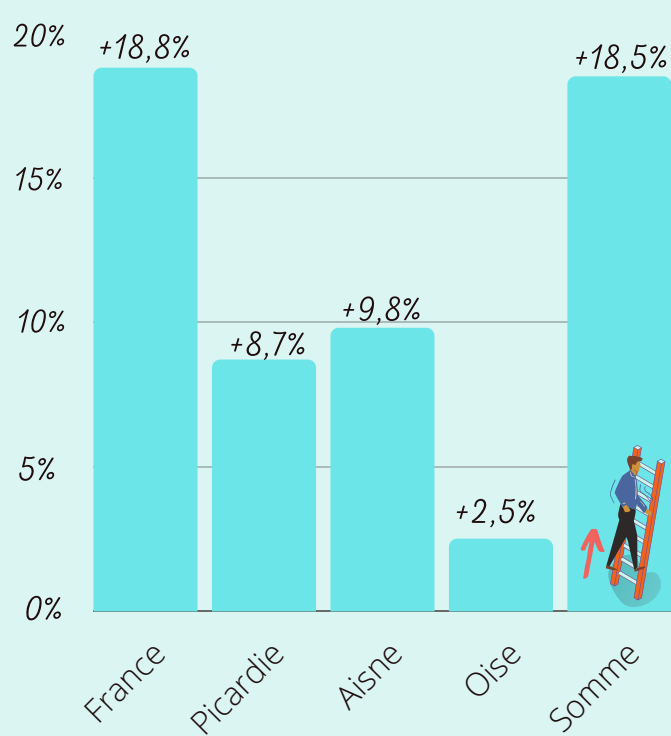
# DATA VISUELS

BAROMÈTRE ÉCONOMIQUE JANVIER 2021

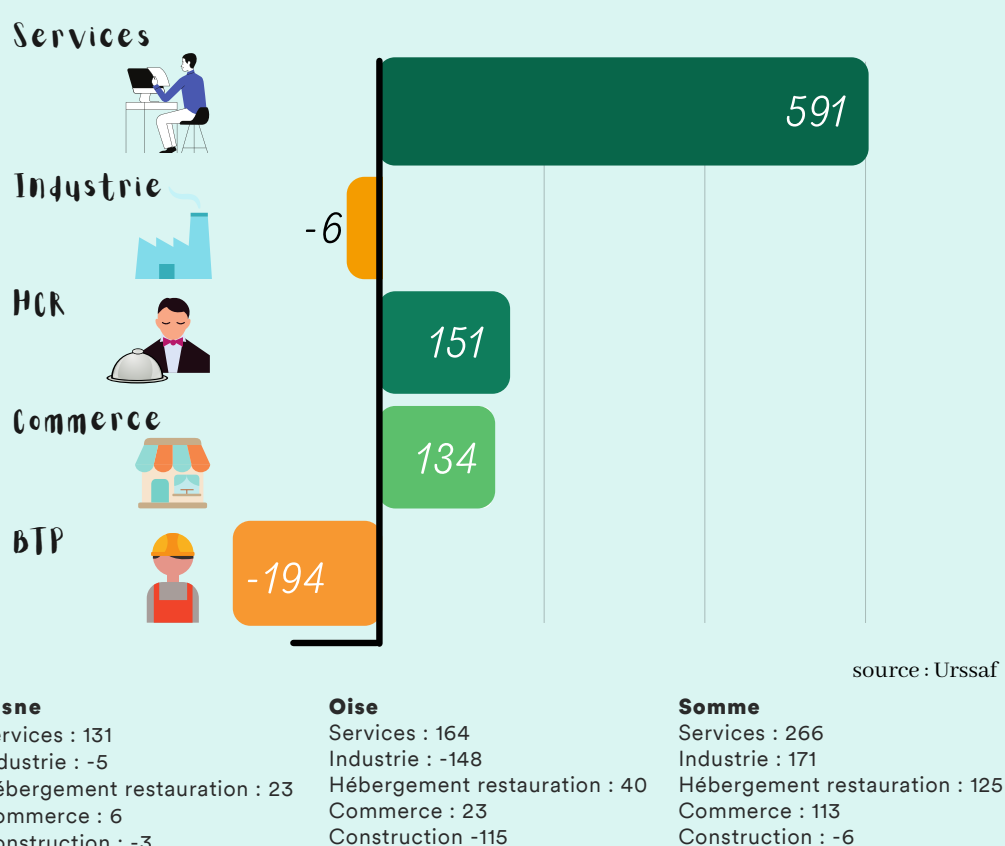


## LE CONTEXTE SOCIO-ECONOMIQUE

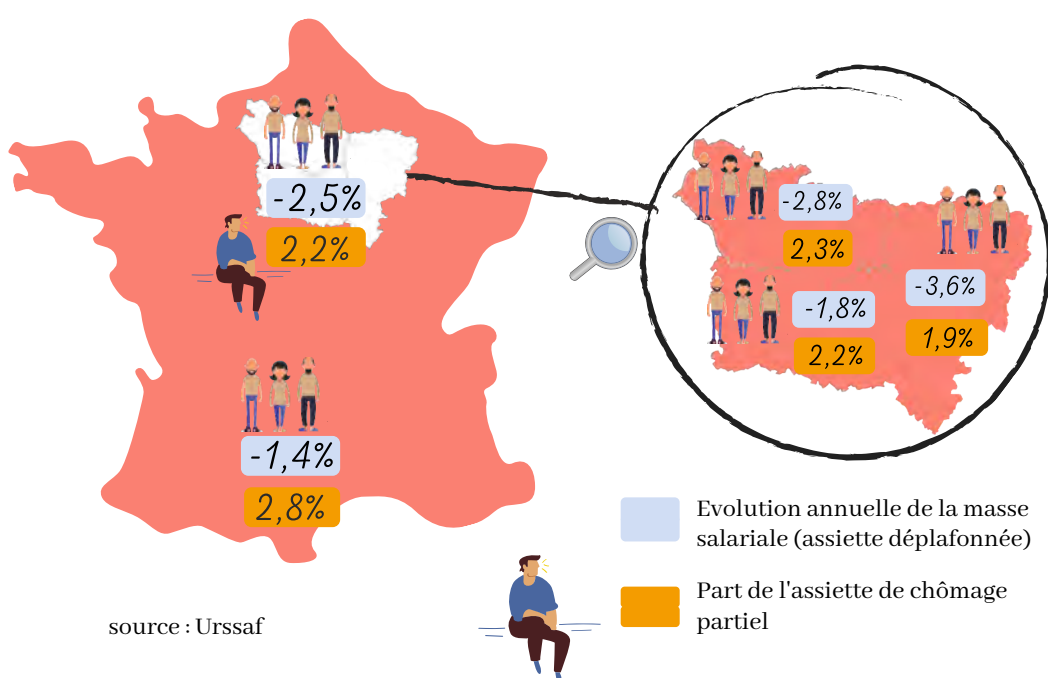
Evolution annuelle des DPAE pour les contrats de plus de 30 jours (janvier 2021)



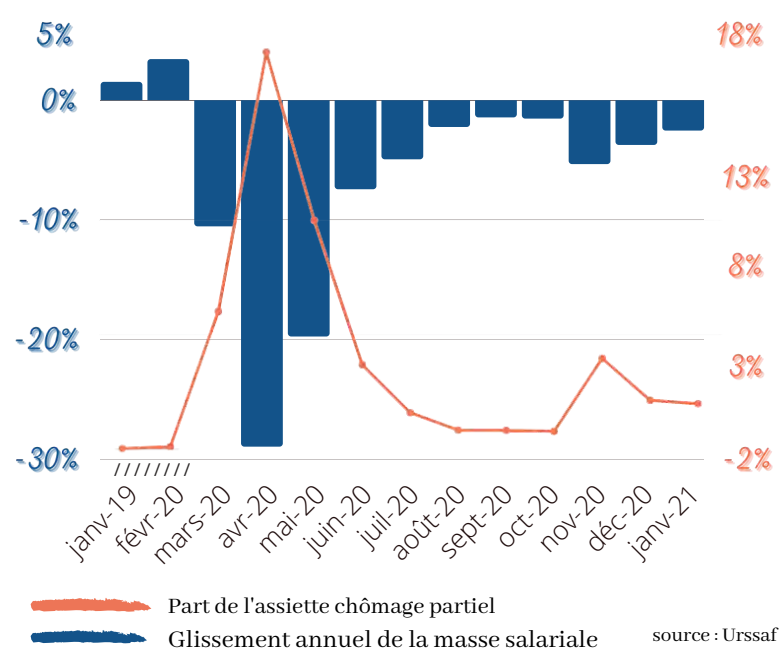
Évolution mensuelle (en nombre) de déclarations d'embauche en Picardie par secteur



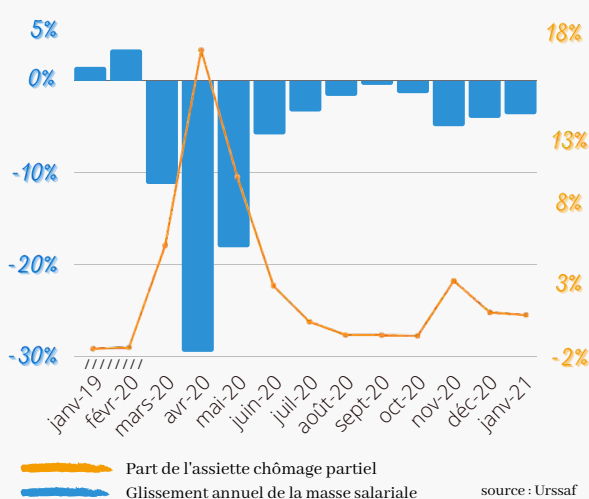
Evolution annuelle de la masse salariale et part de l'assiette du chômage partiel (janvier 2021)



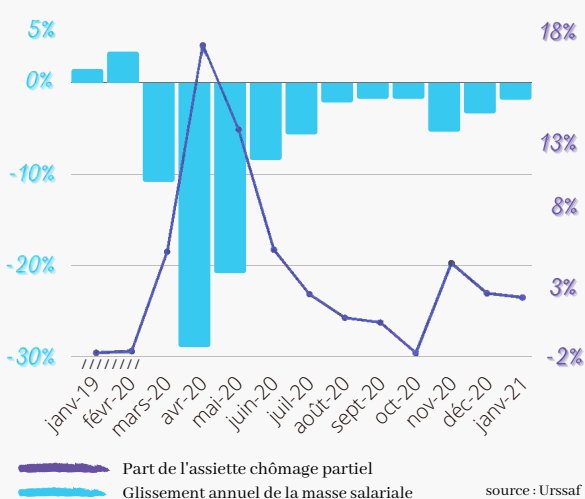
Evolution de la masse salariale et part de l'assiette chômage partiel en PICARDIE (janvier 2021)



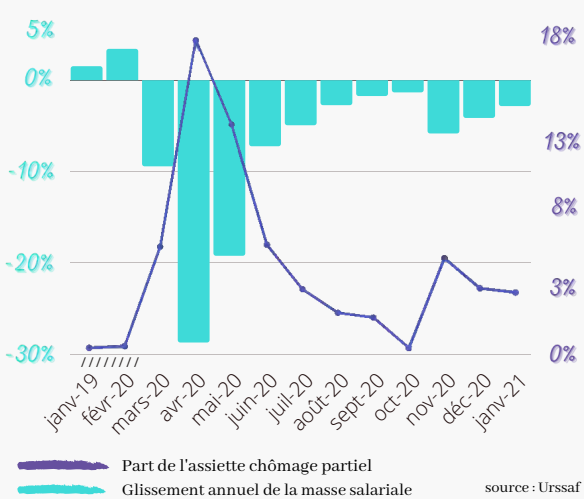
Evolution de la masse salariale et part de l'assiette chômage partiel en AISNE (janvier 2021)



Evolution de la masse salariale et part de l'assiette chômage partiel en OISE (janvier 2021)

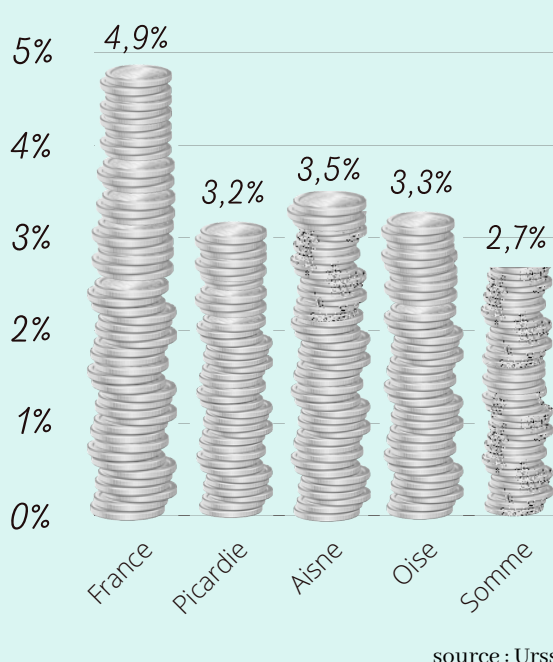


Evolution de la masse salariale et part de l'assiette chômage partiel en SOMME (janvier 2021)

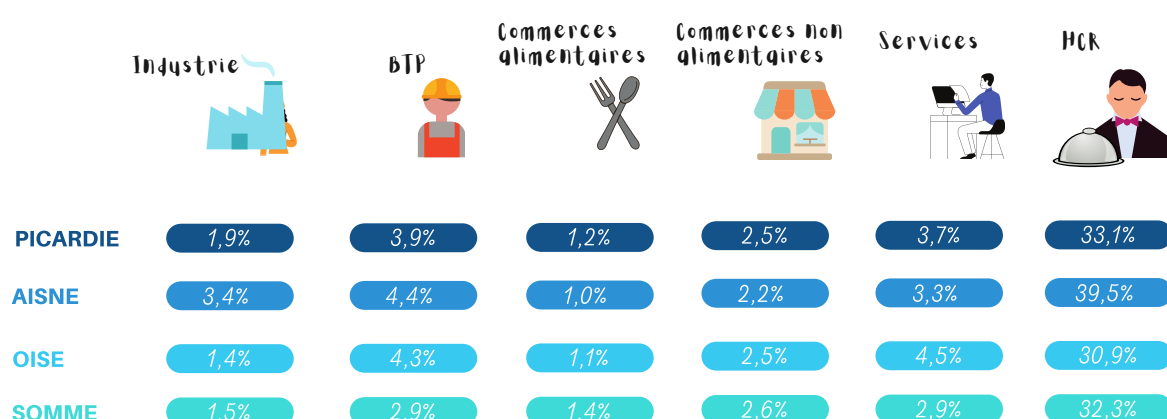


## LES DIFFICULTÉS DES ENTREPRISES

Taux d'impayés à 30 jours hors taxations d'office en montant (échéance décembre 2020)



Taux d'impayés à 30 jours par secteurs d'activités (échéances décembre 2020)



# L'Urssaf Picardie se mobilise

POUR LES EMPLOYEURS

ET LES TRAVAILLEURS INDÉPENDANTS

REPORTS DE  
COTISATIONS  
SOCIALES :



**15 034**  
EMPLOYEURS CONCERNÉS  
pour **162 127 006 €**  
de cotisations sociales reportées  
en cumul de mars 2020  
à mars 2021

100 % des cotisants soit  
**35 927**  
TRAVAILLEURS INDÉPENDANTS  
pour **210 522 966 €**  
de cotisations sociales reportées  
pour les échéances de mars à fin  
août 2020

**19 508**  
TRAVAILLEURS INDÉPENDANTS  
pour **122 197 316 €**  
de cotisations sociales reportées  
pour les échéances de septembre  
2020 à mars 2021



LES AIDES FINANCIÈRES  
EXCEPTIONNELLES COVID  
accordées par le CPSTI\*

**21 306 000 €**  
en 2020

**26 381**  
travailleurs indépendants  
en ont bénéficié



\* Conseil de la protection sociale des travailleurs indépendants