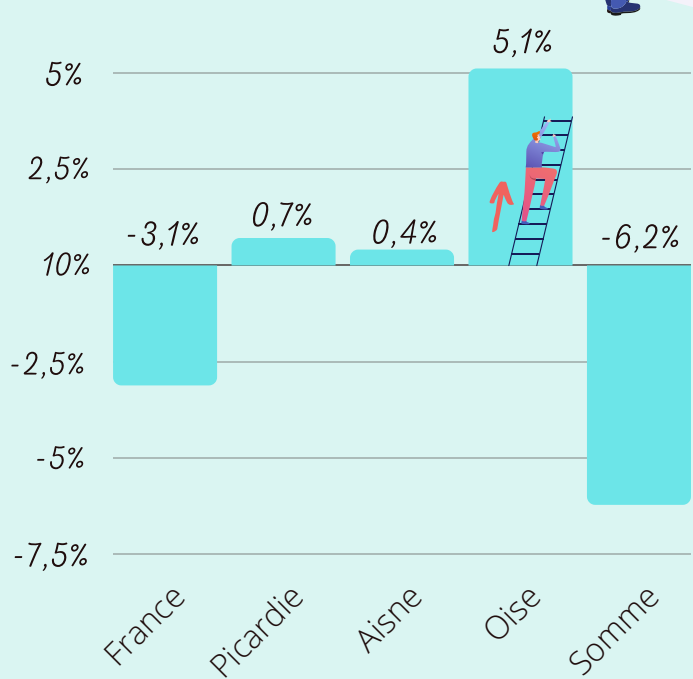


DATA VISUELS

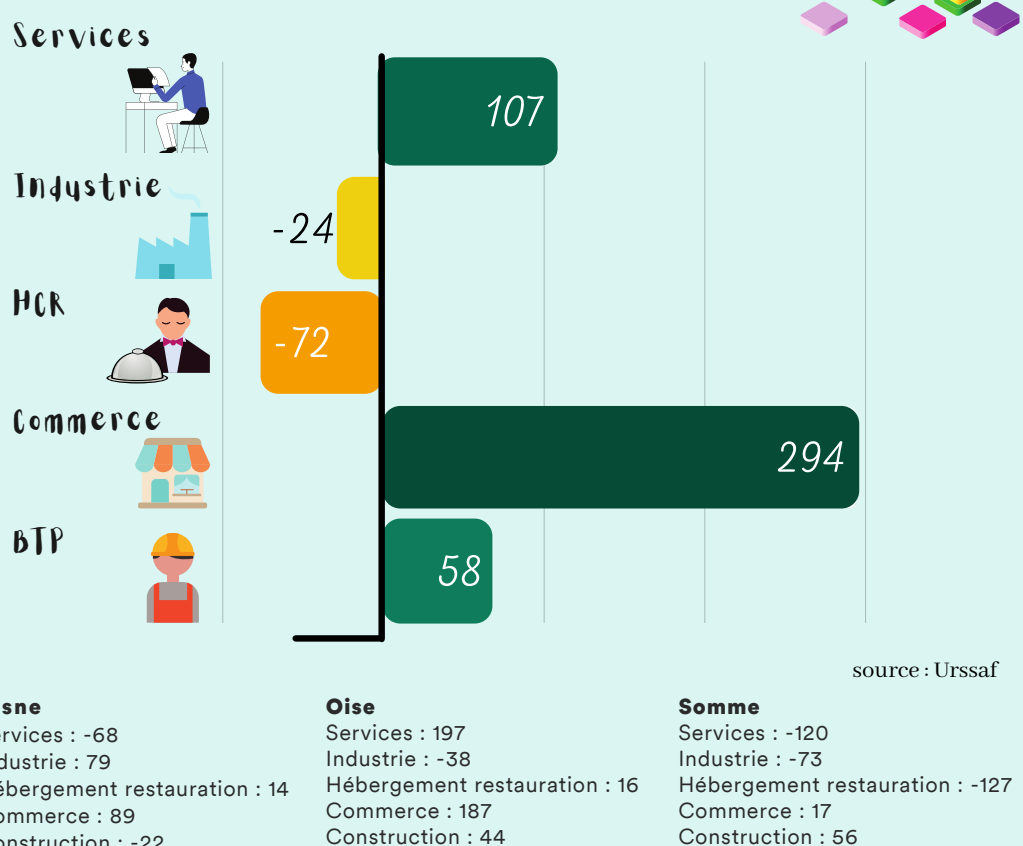
BAROMÈTRE ÉCONOMIQUE FÉVRIER 2021

LE CONTEXTE SOCIO-ECONOMIQUE

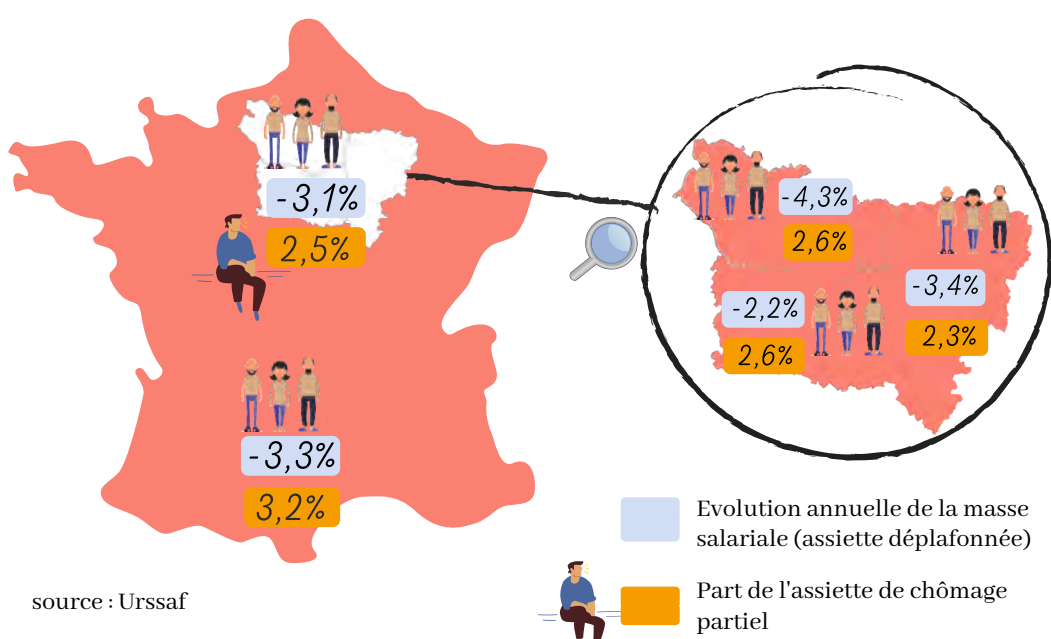
Evolution annuelle des DPAE pour les contrats de plus de 30 jours (février 2021)



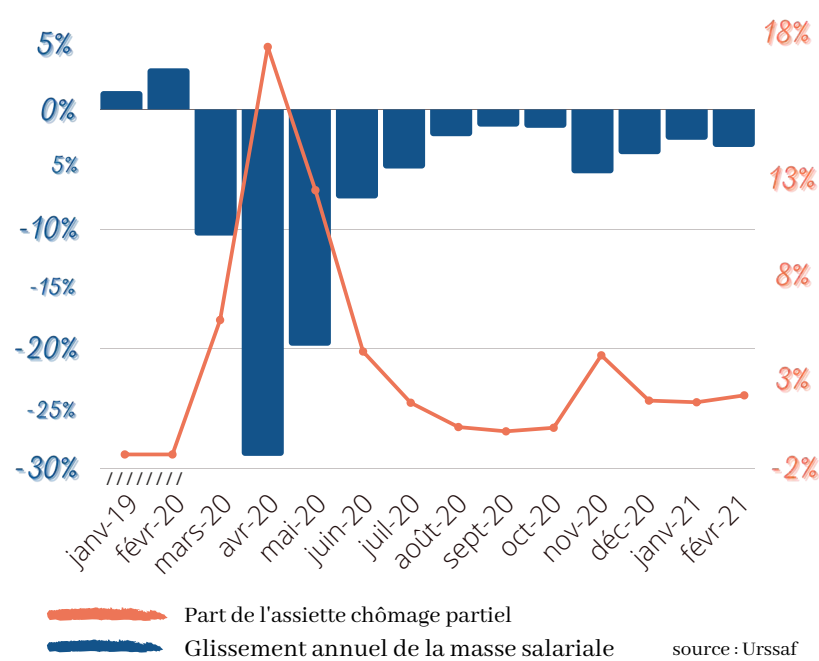
Évolution mensuelle (en nombre) de déclarations d'embauche en Picardie par secteur (février 2021)



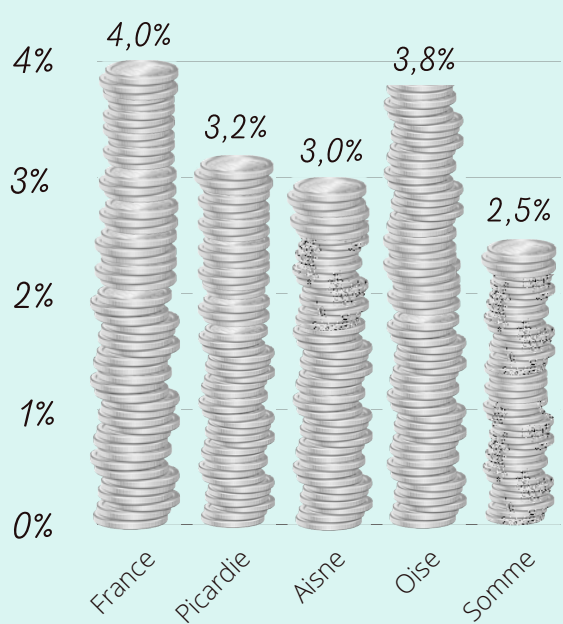
Evolution annuelle de la masse salariale et part de l'assiette du chômage partiel (février 2021)



Evolution de la masse salariale et part de l'assiette chômage partiel en PICARDIE (février 2021)



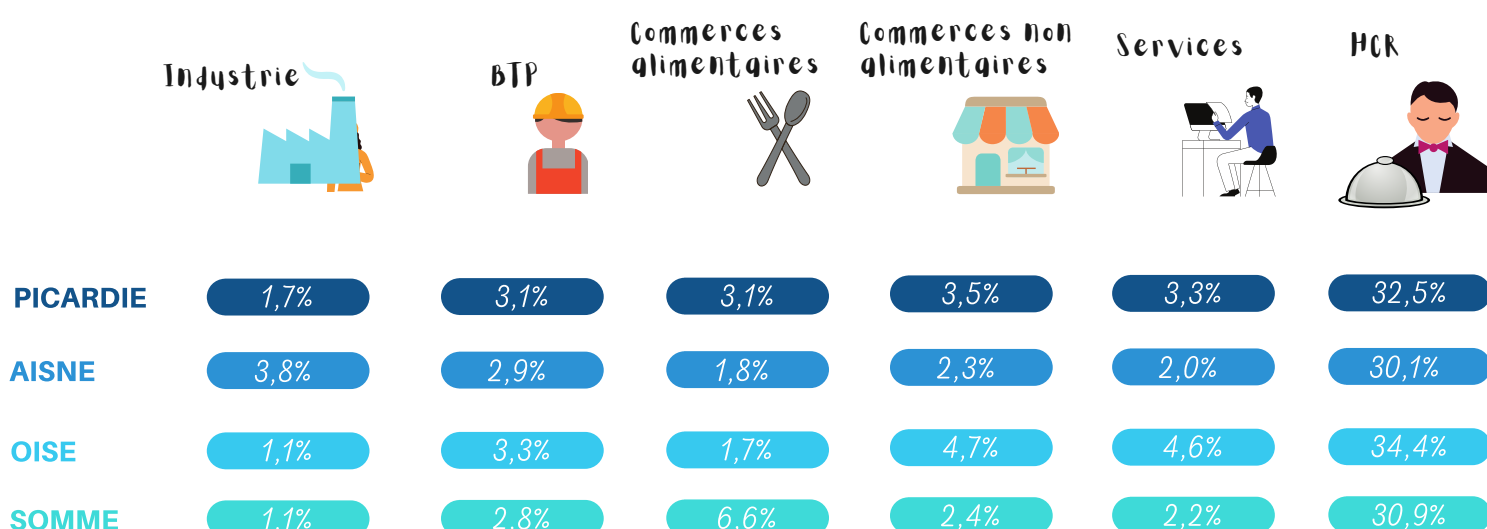
Taux d'impayés à 30 jours hors taxations d'office en montant (échéance janvier 2021)



LES DIFFICULTES DES ENTREPRISES



Taux d'impayés à 30 jours par secteurs d'activité (échéance janvier 2021)



L'Urssaf Picardie se mobilise

POUR LES EMPLOYEURS

ET LES TRAVAILLEURS INDÉPENDANTS

REPORTS DE
COTISATIONS
SOCIALES :



13 260
EMPLOYEURS CONCERNÉS
pour **157 460 966 €**
de cotisations sociales reportées
en cumul de mars 2020
à avril 2021

100 % des cotisants soit
35 927
TRAVAILLEURS INDÉPENDANTS
pour **210 522 966 €**
de cotisations sociales reportées
pour les échéances de mars à fin
août 2020

ET
19 144
TRAVAILLEURS INDÉPENDANTS
pour **122 482 900 €**
de cotisations sociales reportées
pour les échéances de septembre
2020 à avril 2021



LES AIDES FINANCIÈRES
EXCEPTIONNELLES COVID
accordées par le CPSTI*

21 306 000 €
en 2020

26 381
travailleurs indépendants
en ont bénéficié

* Conseil de la protection sociale des travailleurs indépendants

AccesDoc - MAT 5362 / Infographie IS-TI/02 - Régional