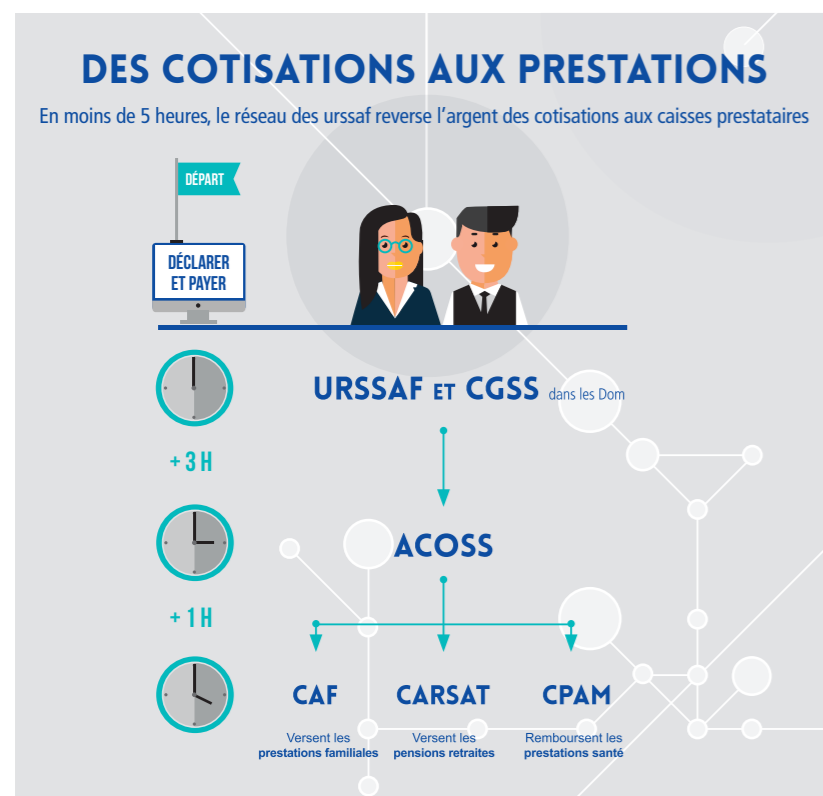


## PERMETTRE À CHACUN DE BÉNÉFICIER D'UNE PROTECTION SOCIALE EN COTISANT SELON SES MOYENS ET EN RECEVANT SELON SES BESOINS

Le réseau des Urssaf constitue la clé de voûte du dispositif de protection sociale : il est chargé d'en sécuriser le financement, via la collecte de l'ensemble des cotisations et contributions sociales.

L'Acoss, Caisse nationale des Urssaf, veille au bon fonctionnement du système en assurant la gestion des ressources et de la trésorerie des quatre branches de la Sécurité sociale (maladie, famille, vieillesse, accidents du travail-maladies professionnelles), pour lui permettre de fonctionner au quotidien et de servir des prestations. L'Acoss et le réseau des Urssaf mettent également leur expertise de recouvrement et de gestion de trésorerie au service de tiers, s'affirmant comme le recouvreur social de référence.

Par leurs missions et attributions, ils confortent jour après jour leur rôle au cœur du système de financement solidaire de la protection sociale, contribuant à son efficacité et à sa pérennité.



**148**  
COLLABORATEURS

### CONSEIL D'ADMINISTRATION COMPOSITION AU 22 JANVIER 2018

Président **Jean-Luc Vigniat**  
1<sup>er</sup> vice-présidente **Sandrine Raynal**  
2<sup>e</sup> vice-présidente **Sylvie Roger-Pons**

8 représentants des employeurs  
et représentants des travailleurs indépendants

8 représentants des salariés

4 personnes qualifiées

### ÉQUIPE DE DIRECTION

Directrice **Christiane Vignaud De-La Cruz**  
Agent Comptable **Philippe Boissier**  
Directrice adjointe **Sophie Gaudé**  
Directrice départementale **Marie-Claude Boutot**  
Directeur départemental **Jacques Grand-Mourcel**  
Directeur départemental **Benoît Bost**

### COORDONNÉES

**SIÈGE URSSAF - LIMOUSIN**  
11 rue Camille Pelletan  
87 047 Limoges cedex  
Tél. : **39 57** (0,12 €/min + prix d'appel)  
Courriel : [www.contact.urssaf.fr](mailto:www.contact.urssaf.fr)  
Site : [www.limousin.urssaf.fr](http://www.limousin.urssaf.fr)

### SITES DÉPARTEMENTAUX

Site de la Corrèze  
38 quai de Rigny  
19 018 Tulle cedex

Site de la Creuse  
Rue Marcel Brunet  
BP 29  
23 011 Guéret cedex

Site de la Haute-Vienne  
11 rue Camille Pelletan  
87 047 Limoges cedex

REPÈRES  
**2017**



## NOTRE ACTION AU QUOTIDIEN

### COLLECTER AVEC EFFICACITÉ ET ÉQUITÉ

Assurer un juste équilibre entre recouvrement et prise en compte de la situation économique locale :

- **2,7 milliards d'euros** encaissés dont **83 %** par moyen dématérialisé,
- **4 millions d'euros** de remises de majorations de retard (hors travailleurs indépendants),
- **1 094 délais de paiement** accordés.

### CONTRÔLER POUR GARANTIR L'ÉGALITÉ DE TRAITEMENT

Vérifier la bonne application de la réglementation, préserver les droits des salariés et lutter contre la fraude :

- **2 180 actions** de contrôle,
- **564 opérations** ciblées de lutte contre le travail dissimulé.

### OPTIMISER LA GESTION DE TRÉSORERIE

Mettre à disposition les fonds collectés de façon rapide et efficace :

- **les fonds collectés** sont mis à disposition **le jour même** auprès des caisses prestataires.

### INFORMER ET SÉCURISER LES PRATIQUES DES COTISANTS

Renforcer l'accompagnement en développant l'information, la prévention et la sécurisation des pratiques déclaratives.

- **143 questions juridiques complexes** transmises par les services, les cotisants et les partenaires ont été traitées,
- **urssaf.fr** est le lieu de contact privilégié entre le cotisant et l'Urssaf.

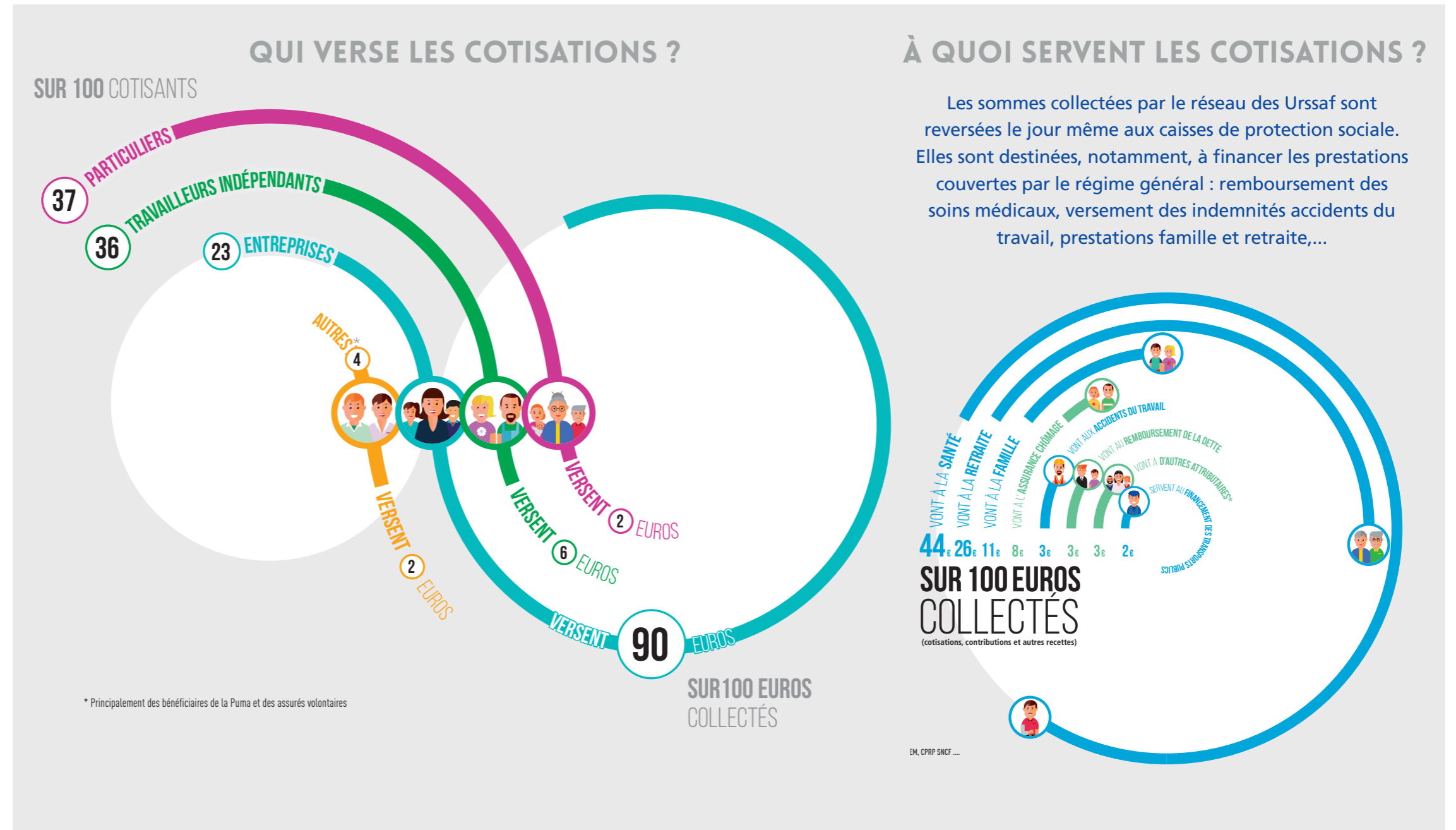
### SIMPLIFIER LES DÉMARCHES

Améliorer la relation de service en facilitant les formalités des différentes catégories d'usagers

### PRODUIRE DES ÉTUDES STATISTIQUES SUR L'EMPLOI SALARIÉ

- **valoriser les données uniques** sur l'activité économique et l'emploi,
- **aider au pilotage** des politiques publiques.

# AVEC VOUS, NOUS FINANÇONS LA SOLIDARITÉ NATIONALE



## EN LIMOUSIN



**111 085 COMPTES COTISANTS GÉRÉS**



**2,7 MILLIARDS D'€ ENCAISSÉS**



**PERFORMANCE DU RECOUVREMENT**

**98,75 %**

des cotisations dues sont collectées au 31 décembre (secteur privé)



**LUTTE CONTRE LE TRAVAIL DISSIMULÉ**

**8,25 MILLIONS D'€**

de redressements de cotisations



**DÉMATÉRIALISATION**

**98,65 %**

des déclarations des entreprises du régime général sont effectuées sur internet



**ACCUEIL TÉLÉPHONIQUE**

**86,43 %**

Taux d'appels généralistes efficaces\*

**18,16/20**

pour la qualité de la réponse téléphonique

\* Nombre d'appels téléphoniques décrochés par rapport au nombre d'appels présentés.