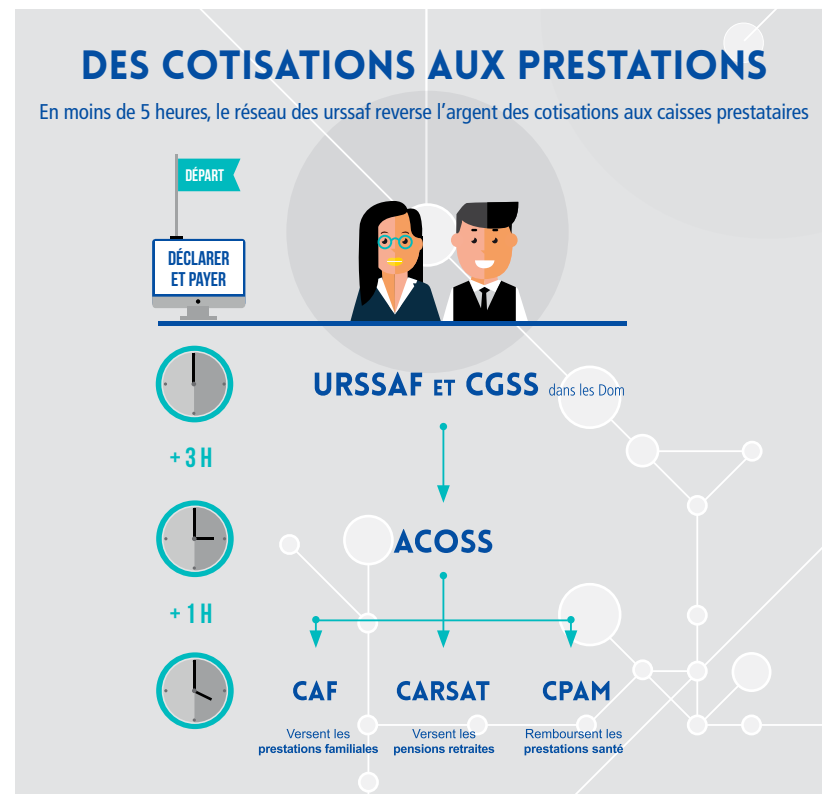


## PERMETTRE À CHACUN DE BÉNÉFICIER D'UNE PROTECTION SOCIALE EN COTISANT SELON SES MOYENS ET EN RECEVANT SELON SES BESOINS

Le réseau des Urssaf constitue la clé de voûte du dispositif de protection sociale : il est chargé d'en sécuriser le financement, via la collecte de l'ensemble des cotisations et contributions sociales.

L'Acoss, Caisse nationale des Urssaf, veille au bon fonctionnement du système en assurant la gestion des ressources et de la trésorerie des quatre branches de la Sécurité sociale (maladie, famille, vieillesse, accidents du travail-maladies professionnelles), pour lui permettre de fonctionner au quotidien et de servir des prestations. L'Acoss et le réseau des Urssaf mettent également leur expertise de recouvrement et de gestion de trésorerie au service de tiers, s'affirmant comme le recouvreur social de référence.

Par leurs missions et attributions, ils confortent jour après jour leur rôle au cœur du système de financement solidaire de la protection sociale, contribuant à son efficacité et à sa pérennité.



**554**  
COLLABORATEURS

#### CONSEIL D'ADMINISTRATION COMPOSITION AU 31 DÉCEMBRE 2017

Président **Yves Chatalen**  
1<sup>er</sup> vice-président **Christian Méheust**  
2<sup>e</sup> vice-président **André Sylvestre-Baron**

8 représentants des employeurs  
et représentants des travailleurs indépendants

8 représentants des salariés

4 personnes qualifiées

#### ÉQUIPE DE DIRECTION COMPOSITION AU 31 DÉCEMBRE 2017

Directeur **Eric Tromeur**  
Agent Comptable **Patrick Lefèvre**  
Directeur adjoint **Julien Floc'h**

#### COORDONNÉES

**SIÈGE URSSAF BRETAGNE**  
Quartier Beauregard  
6 rue Robert d'Arbrissel  
35 052 Rennes cedex 9  
Tél. : **39 57** (0,12 €/min + prix d'appel)  
Courriel : [www.contact.urssaf.fr](mailto:www.contact.urssaf.fr)  
Site : [www.bretagne.urssaf.fr](http://www.bretagne.urssaf.fr)

#### SITES DÉPARTEMENTAUX

Site d'Ille et Vilaine  
Quartier Beauregard  
6 rue Robert d'Arbrissel  
35 052 Rennes cedex 9

Site des Côtes d'Armor  
4 rue Villiers de l'Isle Adam  
22 190 Plérin

Sites du Finistère  
8 square Marc Sangnier - 29 200 Brest  
18 rue de la République - 29 000 Quimper

Site du Morbihan  
Zone d'activité de Laroiseau  
2 rue Anita Conti  
56 000 Vannes



► Bretagne



NAT75040/Juin 2018/Plaque-Reperes2017 Bretagne



## NOTRE ACTION AU QUOTIDIEN

### COLLECTER AVEC EFFICACITÉ ET ÉQUITÉ

Assurer un juste équilibre entre recouvrement et prise en compte de la situation économique locale :

- **11,735 milliards d'euros** encaissés au moyen de **2 millions** opérations de paiement dont **96,6 %** par moyen dématérialisé (en montant),
- **9,1 millions d'euros** de remises de majorations de retard (hors travailleurs indépendants),
- **13 564 délais de paiement** accordés.

### CONTRÔLER POUR GARANTIR L'ÉGALITÉ DE TRAITEMENT

Vérifier la bonne application de la réglementation, préserver les droits des salariés et lutter contre la fraude :

- **6 635 actions** de contrôle,
- **182 opérations** ciblées de lutte contre le travail dissimulé.

### OPTIMISER LA GESTION DE TRÉSORERIE

Mettre à disposition les fonds collectés de façon rapide et efficace :

- **les fonds collectés** sont mis à disposition **le jour même** auprès des caisses prestataires.

### INFORMER ET SÉCURISER LES PRATIQUES DES COTISANTS

Renforcer l'accompagnement en développant l'information, la prévention et la sécurisation des pratiques déclaratives.

- **594 questions complexes** transmises par les services, les cotisants et les partenaires ont été traitées,
- **urssaf.fr** est le lieu de contact privilégié entre le cotisant et l'Urssaf.

### SIMPLIFIER LES DÉMARCHES

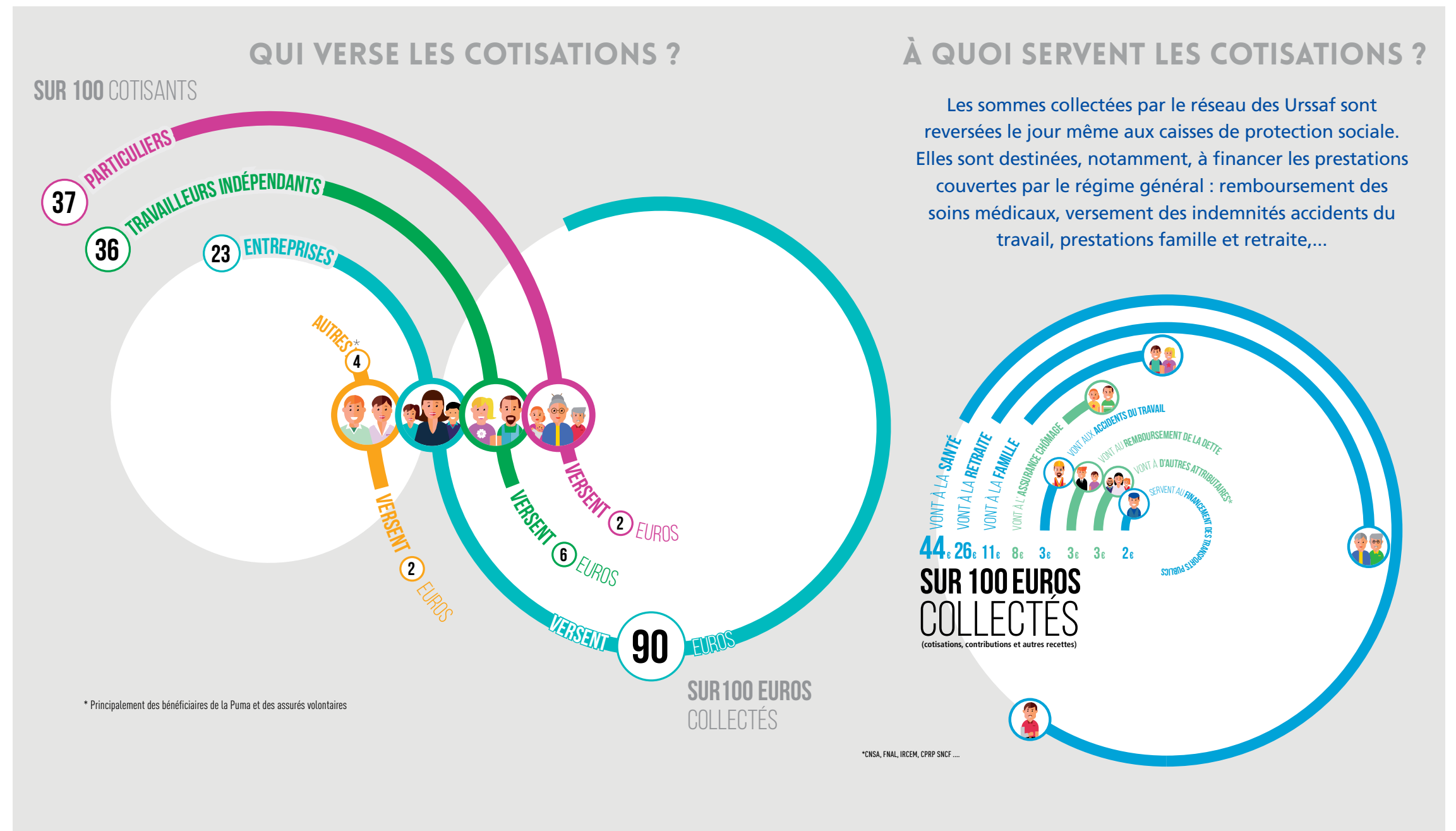
Améliorer la relation de service en facilitant les formalités des différentes catégories d'utilisateurs

- des réunions ont été organisées tout au long de l'année auprès de différents publics, employeurs et experts-comptables, afin de les accompagner au mieux pour le passage à la Déclaration sociale nominative (DSN).

### PRODUIRE DES ÉTUDES STATISTIQUES SUR L'EMPLOI SALARIÉ

- **valoriser les données uniques** sur l'activité économique et l'emploi,
- **aider au pilotage** des politiques publiques.

# AVEC VOUS, NOUS FINANÇONS LA SOLIDARITÉ NATIONALE



## EN BRETAGNE



**262 847 COMPTES COTISANTS GÉRÉS**



**11,735 MILLIARDS D'€ ENCAISSÉS**



**PERFORMANCE DU RECOUVREMENT**

**99,4 %**

des cotisations dues sont collectées au 31 décembre (secteur privé)



**LUTTE CONTRE LE TRAVAIL DISSIMULÉ**

**4,70 MILLIONS D'€**

de redressements de cotisations



**DÉMATÉRIALISATION**

**99 %**

des déclarations des entreprises du régime général sont effectuées sur internet (en nombre)



**ACCUEIL TÉLÉPHONIQUE**

**82,85 %**

Taux d'appels efficaces\*

**18,11/20**

pour la qualité de la réponse téléphonique

\* Nombre d'appels téléphoniques décrochés par rapport au nombre d'appels présentés.