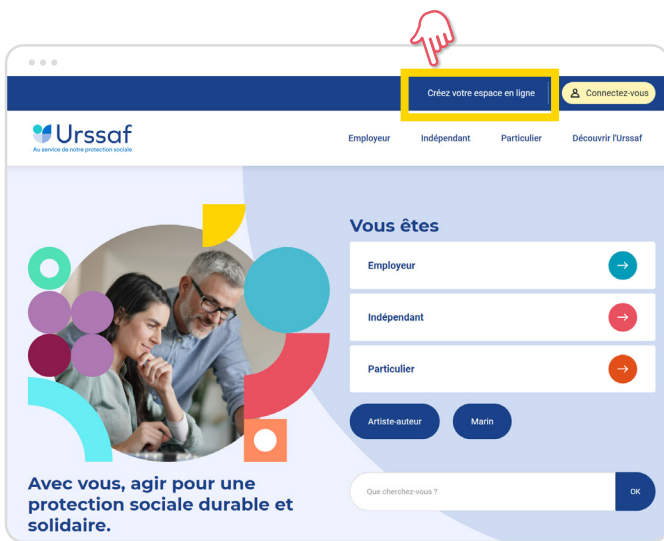


Artisan / Commerçant : comment créer votre compte en ligne sur urssaf.fr

1. Cliquez sur « **Créer votre espace en ligne** ».



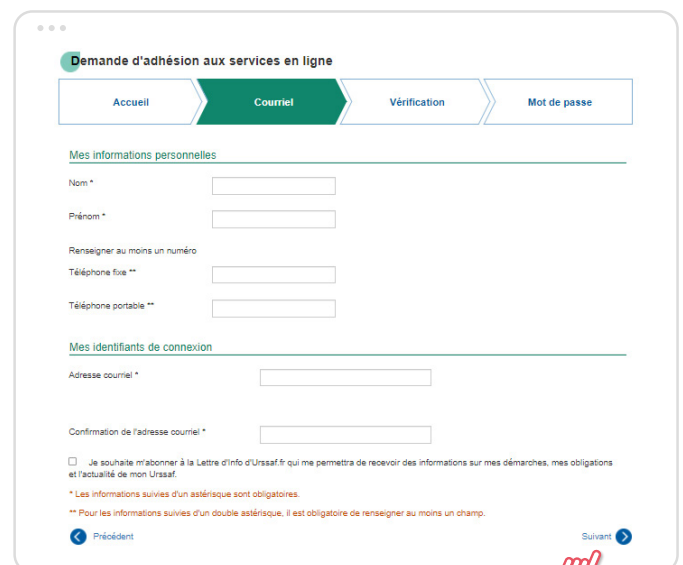
2. Sélectionnez le profil « **Artisan / Commerçant** ».



3. La page « **Demande d'adhésion aux services en ligne** » s'affiche. Renseignez votre numéro de Sécurité sociale puis cliquez sur « **Suivant** ».



4. Remplissez obligatoirement les champs suivis d'un astérisque, puis cliquez sur « **Suivant** » : un récapitulatif s'affiche.



5. Un récapitulatif est affiché à l'étape « Vérification ». Si besoin, vous pouvez modifier vos informations personnelles en cliquant sur le bouton « Précédent ». Pour poursuivre votre inscription, vous devez compléter votre date de naissance.

Demande d'adhésion aux services en ligne

Accueil > Courriel > **Vérification** > Mot de passe

Récapitulatif de vos informations personnelles

Nom	XXXXXXXXXXXXXX
Prénom	XXXXXXXXXXXXXX
Numéro de téléphone	XXXXXXXXXX
Adresse courriel	XXXXXX.XXXXX@XXX.XX

Vérification

Pour obtenir votre mot de passe et l'accès à ce compte, vous devez obligatoirement répondre à la question suivante :

Votre date de naissance *

Je souhaite m'abonner à la Lettre d'Info d'Urssaf.fr qui me permettra de recevoir des informations sur mes démarches, mes obligations et l'actualité de mon Urssaf. [Informations légales](#)

Si les informations affichées à l'écran sont correctes, cliquez sur « Suivant ». Sinon, modifiez-les en cliquant sur « Précédent ».

[Précédent](#) [Suivant](#)

Les informations nominatives qui sont demandées dans cette page donnent lieu à un traitement informatif. Conformément à la loi française, le droit d'accès s'exerce auprès de l'ACOSS: [voir nos infos légales](#).

6. Une fois que vous avez rempli les informations demandées pour votre inscription, un courriel de validation vous est envoyé à l'adresse que vous avez saisie.

Votre mot de passe

Un courriel de validation a été envoyé à votre adresse: XXXXX.XXXXX@XXX.fr
Si vous ne l'avez pas reçu, vérifiez dans vos courriels indésirables.

7. Validez votre adresse courriel en cliquant sur le lien de validation pour continuer votre inscription.

Urssaf
Au service de notre protection sociale

Bonjour Madame, Monsieur,

Votre adresse courriel doit être validée afin de poursuivre l'inscription à votre espace Urssaf. Le lien a une durée de validité de 1 heure.

[Valider mon adresse courriel](#)

Cordialement.

Pour toute information, nous vous invitons à vous rapprocher de votre conseiller Urssaf au 3698 (Service gratuit + prix d'un appel).

Merci de ne pas répondre à ce message qui est généré automatiquement.

8. Une fois l'adresse courriel confirmée, créez votre mot de passe et cliquez sur « Valider ».

Mot de passe enregistré

Votre mot de passe a bien été enregistré, vous pouvez vous connecter dès maintenant

[Fermer](#)

9. Votre mot de passe est enregistré, votre compte est bien créé, vous n'avez plus qu'à vous connecter ! En cas d'oubli ou de perte de votre mot de passe, cliquez sur le lien « mot de passe oublié ? ». Vous recevrez un lien de réinitialisation par courriel.

A savoir : Mon compte est un service sécurisé et gratuit, accessible 24h/24 et 7j/7, compatible sur tablette et mobile. De nombreux services vous y sont proposés : une messagerie sécurisée, l'accès à vos derniers échanges avec votre Urssaf, le suivi en temps réel de vos demandes, ...

Pour découvrir toutes les fonctionnalités de votre espace personnel, rendez-vous sur le site <https://mon-nouvel-espace.urssaf.fr/>